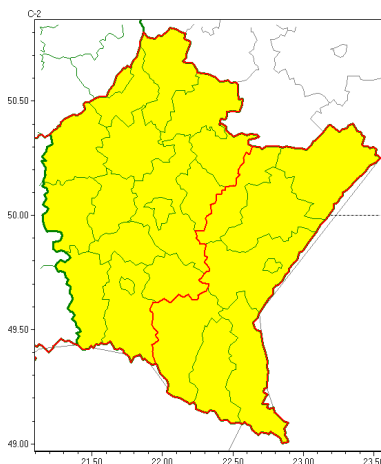




Zasięg ostrzeżeń w województwie

Intensywne opady deszczu
2022-03-31 01:33



WOJEWÓDZTWO PODKARPACKIE
OSTRZEŻENIA METEOROLOGICZNE ZBIORCZO NR 57
WYKAZ OBOWIĄZUJĄCYCH OSTRZEŻEŃ
o godz. 01:33 dnia 31.03.2022

| | |
|--|---|
| Zjawisko/Stopień zagrożenia | Intensywne opady deszczu/1 |
| Obszar (w nawiasie numer ostrzeżenia dla powiatu) | powiaty: brzozowski(29), debicki(24), jasielski(42), kolbuszowski(24), Krosno(34), krośnieński(41), leżajski(25), Łańcut(25), mielecki(24), niemiński(25), ropczycko-sędziszowski(24), rzeszowski(25), Rzeszów(25), stalowowolski(25), strzyżowski(25), Tarnobrzeg(24), tarnobrzeski(24) |
| Ważność | od godz. 14:00 dnia 31.03.2022 do godz. 14:00 dnia 01.04.2022 |
| Prawdopodobieństwo | 80% |
| Przebieg | Prognozowane są opady deszczu o natężeniu umiarkowanym, okresami silnym. Prognozowana suma opadów od 25 mm do 40 mm. |
| SMS | IMGW-PIB OSTRZEŻENIA: DESZCZ/1 podkarpackie (17 powiatów) od 14:00/31.03 do 14:00/01.04.2022 40 mm. Dotyczy powiatów: brzozowski, debicki, jasielski, kolbuszowski, Krosno, krośnieński, leżajski, Łańcut, mielecki, niemiński, ropczycko-sędziszowski, rzeszowski, Rzeszów, stalowowolski, strzyżowski, Tarnobrzeg i tarnobrzeski. |
| RSO | Woj. podkarpackie (17 powiatów), IMGW-PIB wydał ostrzeżenie pierwszego stopnia o intensywnych opadach deszczu |
| Uwagi | Po 14.00 01.04. opady będą nadal występować, ale w postaci deszczu ze śniegiem i śniegu. |
| Zjawisko/Stopień zagrożenia | Intensywne opady deszczu/1 |
| Obszar (w nawiasie numer ostrzeżenia dla powiatu) | powiaty: bieszczadzki(43), jarosławski(26), leski(43), lubaczowski(26), przemyski(28), Przemyski(28), przeworski(25), sanocki(41) |



Instytut Meteorologii i Gospodarki Wodnej - Państwowy Instytut Badawczy

Biuro Prognoz Meteorologicznych w Krakowie

30-215 Kraków ul. Piotra Borowego 14

tel: 12-6398150, fax: 12-4251973

email: meteo.krakow@imgw.pl

www: www.imgw.pl

| | |
|--|---|
| Ważność | od godz. 14:00 dnia 31.03.2022 do godz. 18:00 dnia 01.04.2022 |
| Prawdopodobieństwo | 80% |
| Przebieg | Prognozowane są opady deszczu o natężeniu umiarkowanym, okresami silnym. Prognozowana suma opadów od 30 mm do 45 mm. |
| SMS | IMGW-PIB OSTRZEŻA: DESZCZ/1 podkarpackie (8 powiatów) od 14:00/31.03 do 18:00/01.04.2022 45 mm. Dotyczy powiatów: bieszczadzki, jarosławski, leski, lubaczowski, przemyski, Przemyśl, przeworski i sanocki. |
| RSO | Woj. podkarpackie (8 powiatów), IMGW-PIB wydał ostrzeżenie pierwszego stopnia o intensywnych opadach deszczu |
| Uwagi | Po 18.00 01.04 opady będą nadal występować, ale w postaci deszczu ze śniegiem przechodzącego w śnieg. |
| Dyrektor synoptyk IMGW-PIB | Iwona Lelko |
| <p>Opracowanie niniejsze i jego format, jako przedmiot prawa autorskiego podlega ochronie prawnej, zgodnie z przepisami ustawy z dnia 4 lutego 1994r o prawie autorskim i prawach pokrewnych (dz. U. z 2006 r. Nr 90, poz. 631 z późn. zm.). Wszelkie dalsze udostępnianie, rozpowszechnianie (przedruk, kopiowanie, wiadomości sms) jest dozwolone wyłącznie w formie dosłownej z bezwzględnym wskazaniem źródła informacji tj. IMGW-PIB.</p> | |