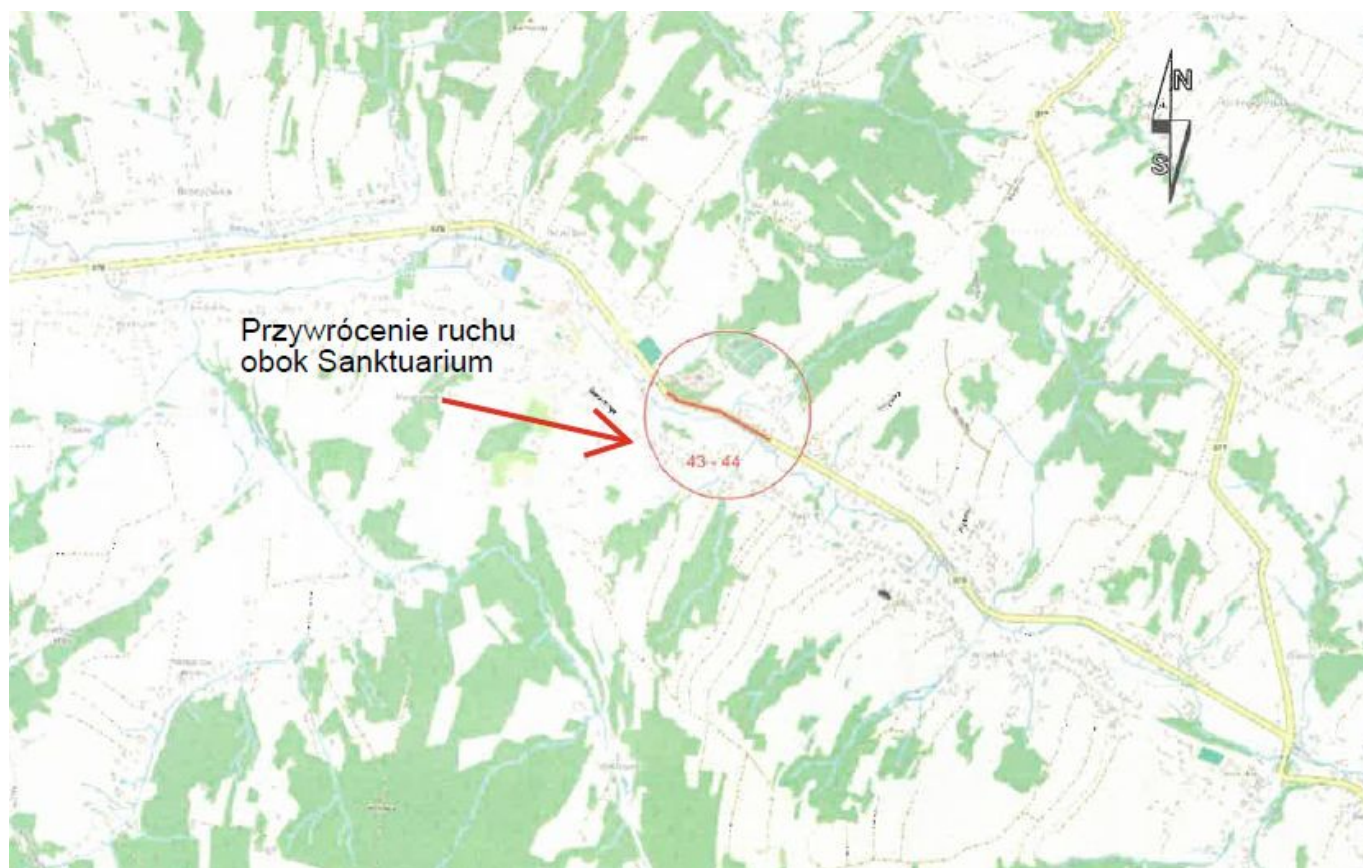
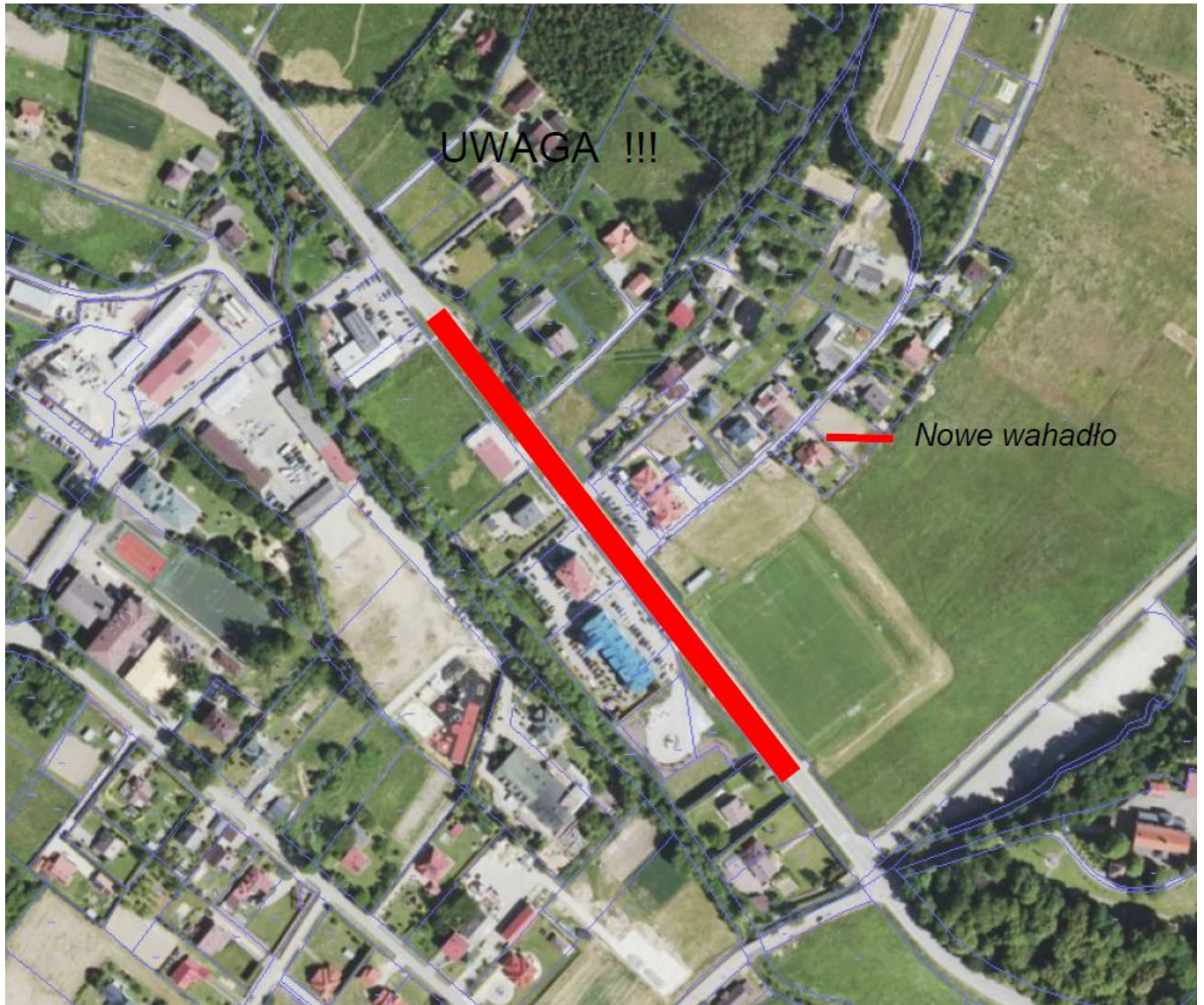


# AKTUALIZACJA INFORMACJI O UTRUDNIENIACH NA PRZEBUDOWYWANYCH DROGACH WOJEWÓDZKICH





W ślad za informacją Wykonawcy przebudowy drogi wojewódzkiej 878 na odcinku Tyczyn - Dylągówka informujemy:

- od dnia 21.05.2026 r. od godziny 9:00 na odcinku od skrzyżowania przy skrzyżowaniu na drogę gminną Hyżne - Nowa Wieś do wjazdu do Remizy OSP w Hyżnem (przebudowywany odcinek przy Sanktuarium) na istniejącym wahadłe nastąpi udostępnienie obu pasów ruchu bez oznakowania poziomego;
- od dnia 21.05.2026 r. od godziny 13:00 w km 18+481 - 18+792 (Hyżne - odcinek od sklepu Delikatesy Centrum do wjazdu na boisko sportowe) wprowadzony zostanie ruch wahadłowy prawą stroną jezdni. Z uwagi na prowadzone prace w obrębie przystanków, urzędu, banku, poczty, ośrodka zdrowia, apteki, sklepów i boiska prosimy o zachowanie szczególnej uwagi przy włączaniu się do ruchu, jak również na pieszych.
- Jednocześnie informujemy o wprowadzonym dodatkowym wahadłe w m. Szklary od skrzyżowania na drogę powiatową (zjazd na Dynów) w kierunku Jawornika Polskiego.

W planowaniu podróży odcinkiem przebudowywanej drogi wojewódzkiej należy uwzględnić występujące utrudnienia w ruchu związane z robotami budowlanymi oraz funkcjonowaniem sygnalizacji świetlnych.